

MUNI STANDARDY

investor: MASARYKOVA UNIVERZITA
místo stavby: BRNO

číslo zakázky: K23051016

stavba: ÚPRAVY PAVILONU C03 V UNIVERZITNÍM KAMPUSU BOHUNICE

barevné řešení nábytku

Sekundární barevnost použitá na akcent mobiliáře:

- zadní čela otevřených i uzavřených skříní a nik
- určené části nábytkových korpusů
- barevné varianty konstrukčních částí sedacího nábytku
- barevné varianty čalounění
- referenční barva základní části - barva blízká RAL 7047, lamino, barva světle šedá, povrch perlička, včetně ABS hran
- referenční barva barevné části - barva blízká RAL vyvzorkovat, lamino, červená povrch perlička, včetně ABS hran

Vzorkování nábytku:

* Typické nábytkové sestavy laboratorního a kancelářského nábytku budou vzorkovány za účasti uživatelů a autorského dozoru z důvodu prezentace specifických konstrukčních detailů jednotlivých prvků.

* Uživatel (investor) si vyhrazuje možnost na základě vzorkování nábytkových prvků nábytku upravit barevnost (inverzně zaměnit princip základní a sekundární barvy).

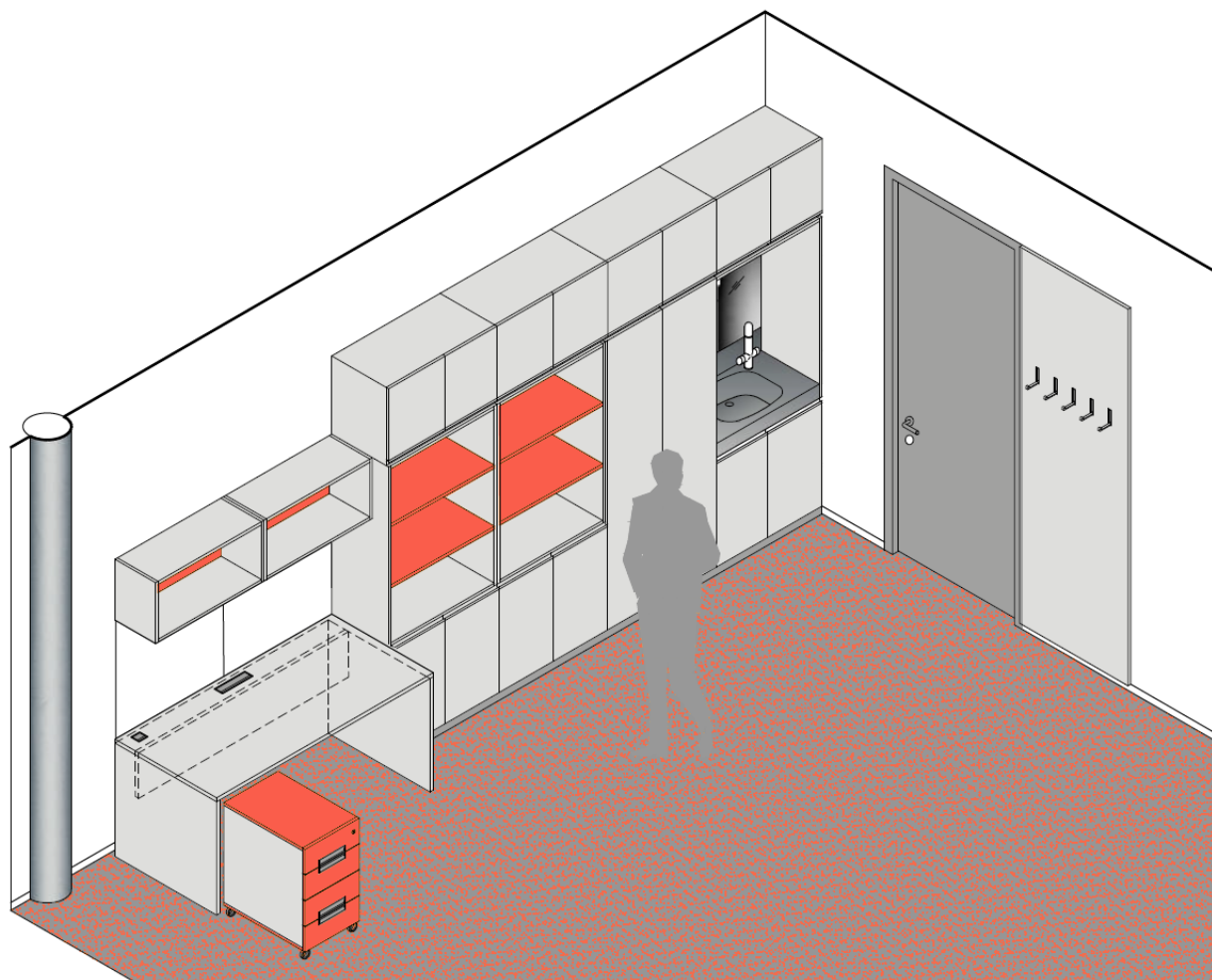


Primary CREATIC colour
RGB 250/93/75
Hex #FA5D4B



referenční šedá barva blízká
RAL 7047
kamenná světle šedá

příklad použití referenční barvy



referenční barva



referenční barva šedá, blízka RAL 7047



pracovní stůl

popis standardu

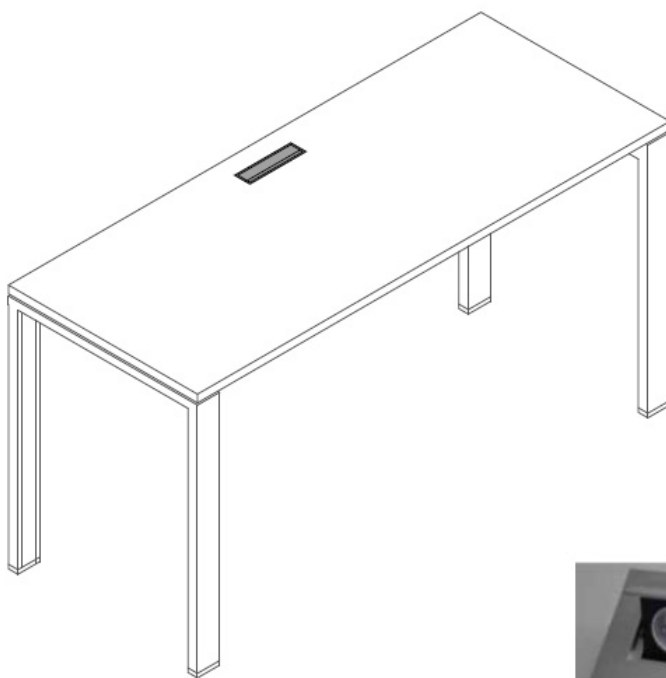
* Stůl pracovní s hliníkovou rektifikovatelnou systémovou rámovou podnoží a LTD pracovní deskou tl. 25 mm a hranou ABS tl. 2 mm s radiusem.

* Podnož je tvořena čtyřmi nohami ze slitiny hliníku spojené konstrukčními hliníkovými segmenty se systémovými hliníkovými profily v podélném i příčném směru v kompaktní hliníkový celek. Spojovací hlavice tvoří distanci mezi podnoží a pracovní deskou. Podnož musí být variabilní s možným napojením - prodloužením stolu pomocí záměny systémových podélníků. Nohy výškově rektifikovatelné, musí umožňovat skryté vedení kabeláže pro systémové kabelové žlaby. Materiál eloxovaný hliník. Výrobek musí být certifikovaný z hlediska chemické nezávadnosti, mechanických vlastností a bezpečnosti. Barva podnože blížká RAL 9006.

* Sestava stolů bude napojena na volný vývod připravený stavbou. V rámci dodávky nábytku bude provedeno připojení zásuvek a propojení mezi sebou. Propojení mezi stoly bude řešeno plochou spojovací zásuvkou tak, aby bylo možno stoly jednoduše odpojit. Dodávka včetně propojovací kabeláže, spojek a revize. Rozvod kabelů bude veden pod stolní deskou systémovým kabelovým žlabem, kabely budou ve žlabu fixovány. Součástí jsou i propojovací silové kabely včetně koncovek.

Volitelné vybavení

* Kovový výklopný zásuvkový port, osazený silovými zásuvkami, včetně kabeláže, dopojení a revize.

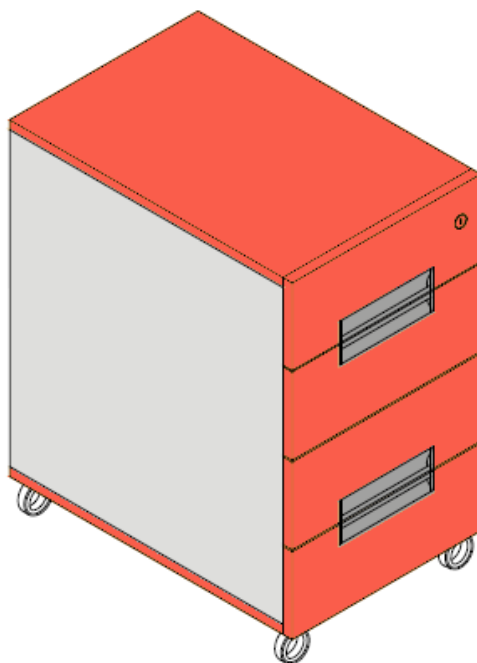


příklad zásuvky do pracovní desky



popis standardu

* Mobilní kolečkový konteiner pod pracovní deskou, čtyři zásuvky s kovovými kuličkovými plnovýsuvy a integrovaným plynulým dotahem, vnitřní světlý rozměr zásuvky musí umožňovat uložení standardního formátu A3, horní zásuvka s integrovanou výsuvnou tužkovnicí ukrytou za společné čílko, úchytky zapuštěné do hran čílek zásuvek upevněné horizontálně, bez možnosti kontaktu s hranou úchytky, materiál eloxovaný hliník, korpus a čílka vyrobená z LTD tl. 18 mm, hrany korpusu ABS tl. 0,5 mm, čílka ABS tl. 2 mm, centrální uzamykání s mechanismem blokování zásuvek proti převrácení kontejneru, čtyři nábytková kolečka, materiál hliník stříbrné barvy a šedá guma.



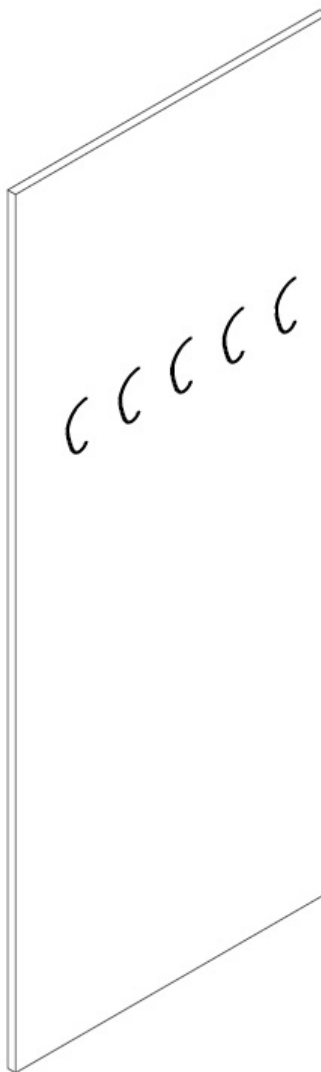
popis standardu

* Laminovaná dřevotřísková deska LTD tl. 18 mm, opatřená ABS hranou tl. 2 mm, kotvená hmoždinkami a vruty se zápusťnými imbusovými hlavami do stěny.

* Věšákové dvojháčky s pohledově skrytým uchycením, délka 120 mm, povrch matný chrom, barva stříbrná - na stěně je osazeno celkem 5 věšáků, tvar háčku v podobě velkého písmene J, průřez háčku proměnlivý eliptický profil.

* Šatní stěna osazena horní hranou do výšky 2445 mm nad podlahu (spodní hrana je zarovnána k horní hraně soklu podlahy-přesný rozměr přizpůsobit dle výšky soklu).

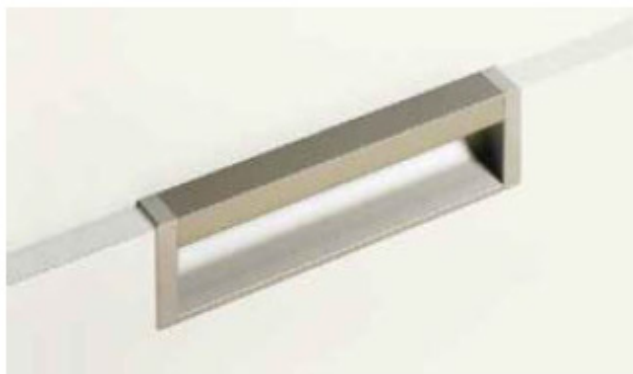
tvarový příklad dvojháčku



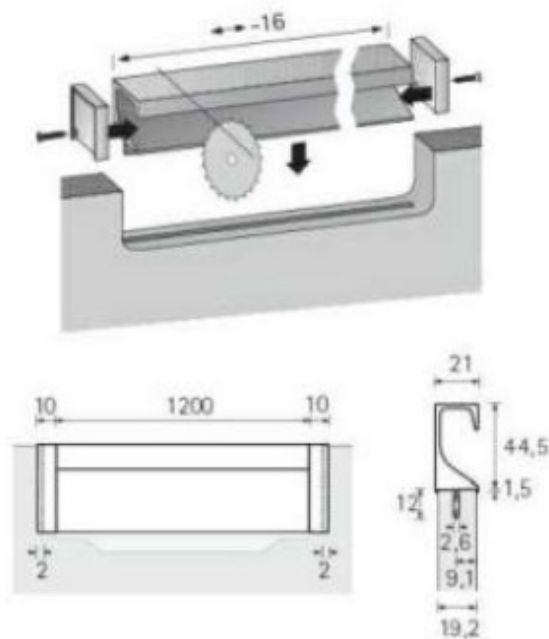
úchytky na skříních

popis standardu

- * Skříň z laminovaných dřevotřískových desek tloušťky 18 mm - základní barevnost, záda skříně a nástavce LTD tl. 8 mm do drážky v sekundární barevnosti.
- * Dvířka na niklových závěsech s plynulým dovíráním, odnímatelných bez šroubování s nalepenou hranou z materiálu ABS tl. 2 mm (hrany korpusu skříně a police s hranou z materiálu ABS tl. 0,5 mm), úchytky na dvířkách zapuštěné do hrany, bez možnosti kontaktu s hranou úchytky, barva stříbrný elox.
, hliníkové, povrch eloxovaný hliník.
- * Skříň - jednodveřová, 5 stavitelných polic s podpěrkami proti vysunutí, 1x zámek v sekundární barevnosti.
- * Nástavec - jednodveřový, 1 stavitelná police s podpěrkami proti vysunutí.
- * Sokl skříně - v = 50 mm - kovový; rektifikovatelný.
- Volitelné vybavení
- * Nábytkový číselný zámek s čtyřmístným kódem, možností jeho přestavení a systémem generálního klíče, 1x skříň, 1x nástavec



vzorová úchytka zápustná do hrany



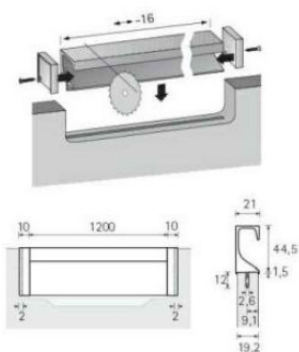
úchytky na skříních

popis standardu

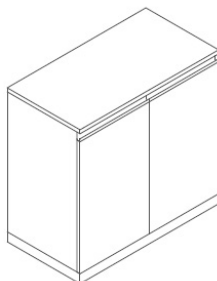
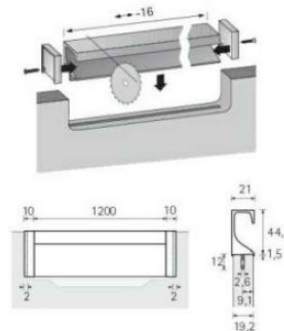
- * Skříň z laminovaných dřevotřískových desek tloušťky 18 mm - základní barevnost, záda skříně a nástavce LTD tl. 8 mm do drážky v sekundární barevnosti.
- * Dvířka na niklovaných závěsech s plynulým dovíráním, odnímatelných bez šroubování s nalepenou hranou z materiálu ABS tl. 2 mm (hrany korpusu skříně a police s hranou z materiálu ABS tl. 0,5 mm), úchytky na dvířkách zapuštěné do hrany, bez možnosti kontaktu s hranou úchytky, barva stříbrný elox.
- , hliníkové, povrch eloxovaný hliník.
- * Skříň - jednodveřová, 5 stavitelných polic s podpěrkami proti vysunutí, 1x zámek v sekundární barevnosti.
- * Nástavec - jednodveřový, 1 stavitelná police s podpěrkami proti vysunutí.
- * Sokl skřínky - v = 50 mm - kovový; rektifikovatelný.
- Volitelné vybavení
- * Nábytkový číselný zámek s čtyřmístným kódem, možností jeho přestavení a systémem generálního klíče, 1x skříň, 1x nástavec



vzorová úchytka zápustná do hrany



vzorová úchytka zápustná do hrany



příklad číselného zámku



příklad vložky



odpadkový koš

popis standardu

*Výrobek z perforovaného plechu - síťoviny válcového nebo konického tvaru, horní zakončení výztužnou obručí kruhového průřezu, podstava (dno) koše plná plechová, barva stříbrná (RAL 9006), povrch upravený práškovou barvou komaxit.



vzorové materiálové provedení

servírovací stůlek - policový

popis standardu

* Mobilní servírovací vozík s oboustrannými policemi - z jedné strany jsou rovné, z druhé zvýšené okraje. Kovová konstrukce, povrch vypalovaná prášková barva. Nosnost vložených polic min.100 kg. Gumová otočná kolečka min. Ø 100 mm.



popis standardu

Sestava kuchyňské linky, včetně dřezu s odkapávací plochou, volně stojící chladničky s vnitřním mrazákem (en. třída min. A++; min.objem 120 l / 18 l).

Celková délka sestavy - 3200mm; hloubka sestavy shodně 600 mm (korpus) / 300 mm (horní skříňky), výška sestavy 1950 mm

Pracovní plocha z postformingu - světle šedé barvy blízké RAL 7047, pohledová výška desky 40 mm.

Dvířka horních skříněk otvírává na bočních miskových závěsech s plynulým dovíráním. Dvířka a čílká z LTD desek tl. 18 mm - barva blízká RAL 7047, hrany ABS, r = 2 mm v totožné barvě a dekoru.

Materiál korpusů LTD tl. 18 mm, barva světle šedá blízká RAL 7047, hrany korpusů ABS tl. 0,5 mm ve stejné barvě a dekoru.

Obklad za pracovní deskou jednostranně lakované sklo; barva bílá, blízká RAL 9003, materiál tl. 4 mm, včetně výřezů pro montáž zásuvek. Dřez obdélníkového tvaru s odkapávací plochou z umělého kamene světle šedé barvy s jemnou zrnitostí, včetně otočného sítkového ventilu. V korpusu pod dřezem umístěn výsuvný sorter pro korpusy šířky 600, se třemi popř. čtyřmi nádobami na tříděný odpad, nádoby plastové, kryté hygienickým víkem.

Korpusy na výškově stavitelných nožkách v = 100 mm, všechny korpusy spodních skříněk s otvíravými dvířky osazeny vloženou policí na podpěrkách proti samovolnému vysunutí.

Sokl odnímatelný nerezový se silikonovým těsněním u podlahy, pohledová výška 100 mm. Větrací mřížky v soklu pod lednicí - výška 80 mm, materiál eloxovaný hliník barva blízká RAL 9006.

Kování - závěsy odnímatelné bez šroubování s integrovaným tlumením dorazu.

Zásuvky s kovovými kuličkovými plnovýsuvy s integrovaným plynulým dotahem, barva stříbrná; včetně příborníku umístěného ve skřínce se sestavou zásuvek.

Korpusy závěsných skříněk s jednou vloženou policí na podpěrkách proti samovolnému vysunutí.

Výklopy horních dvířek, zdvihací teleskopy se stabilizátorem, plynulou zarážkou a dotahem. Systém uchycení čel klip, trojosá kalibrace čel, funkce stabilizace v jakékoliv poloze, plynulé nastavení pružiny protitahu.

Úchytky na dvířkách z hliníkového profilu, zapuštěné do hrany - povrch matný elox, úchytky na horních čílkách výklopů bodové, matný chrom, obdélníkového tvaru, boční hrany s rádiusem, na spodní straně prolis pro lepší úchop.

Ve spodní straně horních skříněk, rovnoběžně s jejich délkou zafrézován al profil s LED páskem délky cca 1650 mm, jako zdroj osvětlení pracovní desky. svítivost pásku 12W/m, barva světla 4500K.

Součástí dodávky volně stojící automatický kávovar.

Veškeré základní prvky a komponenty budou vzorkovány a budou před realizací odsouhlaseny ve schvalovací dokumentaci architektem.

kuchvňská linka

popis standardu



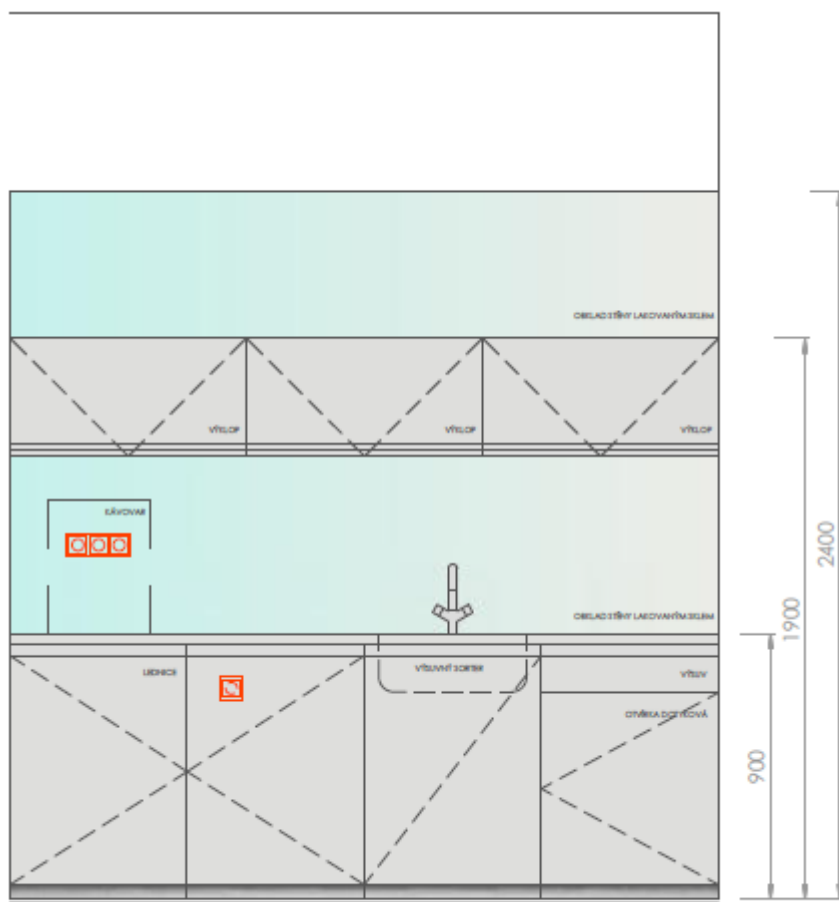
DŘEZ UMĚLÝ KÁMEN - ŠEDÝ



DŘEZOVÁ BATERIE UMĚLÝ KÁMEN - ŠEDÝ



VÝSUVNÉ ODPADKOVÉ KOŠE - VESTAVNÉ



POHLED NA LINKU

kuchvňská linka

popis standardu



ÚCHYTKY



referenční barva světle šedá blízka RAL 7047



kalené lakované sklo



MYČKA - SIGNALIZACE PROVOZUJÍHO REŽIMU



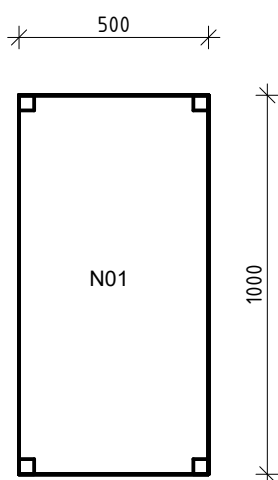
**NÁBYTEK DO ČP,
NPO**

REKONSTRUKCE C03 ZSPD		STANDARDY	LABORATORNÍ VYBAVENÍ
-----------------------	--	-----------	----------------------

ROZMĚRY, PŮDORYSNÉ SCHÉMA+POPIS STANDARDU				
POZICE	NÁZEV	ROZMĚR	POPIS	POZNÁMKA
N01	REGÁL	1000x500x1800mm	Materiál - nerez AISI 304, povrch mat, 4x police - spodní a honí police pevné, 2 výškově přestavitelné, výškově stavitelné nožky do čistých prostor	
N49	REGÁL NEREZ	700x400x1800mm	Materiál - nerez AISI 304, povrch mat, 4x police - spodní a honí police pevné, 2 výškově přestavitelné, výškově stavitelné nožky do čistých prostor	
N52	REGÁL NEREZ	900x400x1800mm	Materiál - nerez AISI 304, povrch mat, 4x police - spodní a honí police pevné, 2 výškově přestavitelné, výškově stavitelné nožky do čistých prostor	
N53	REGÁL NEREZ	800x400x1800mm	Materiál - nerez AISI 304, povrch mat, 4x police - spodní a honí police pevné, 2 výškově přestavitelné, výškově stavitelné nožky do čistých prostor	
N77	REGÁL	800x500x1800mm	Materiál - nerez AISI 304, povrch mat, 4x police - spodní a honí police pevné, 2 výškově přestavitelné, výškově stavitelné nožky do čistých prostor	

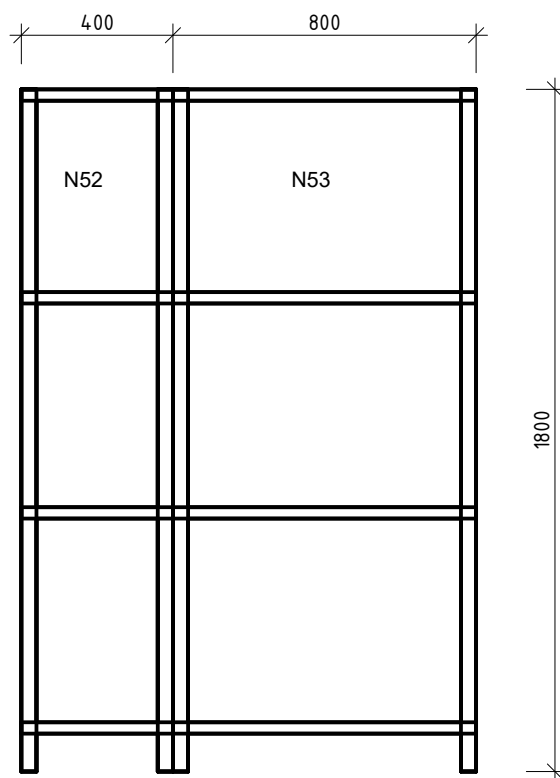
1 PŮDORYS

MĚŘÍTKO 1 : 20



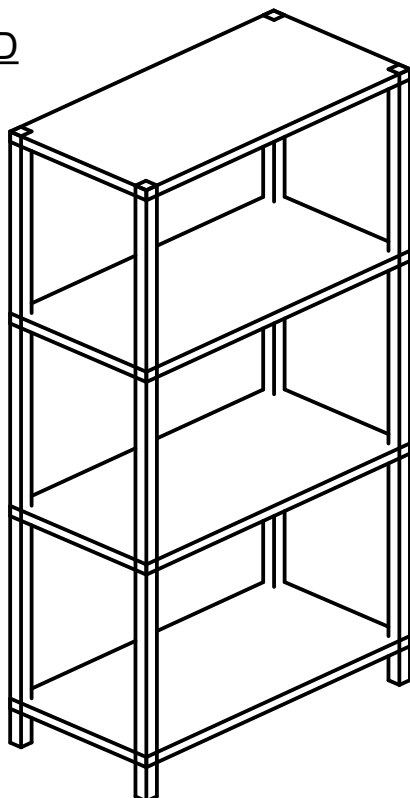
2 POHLED

MĚŘÍTKO 1 : 20



3 3D POHLED

MĚŘÍTKO



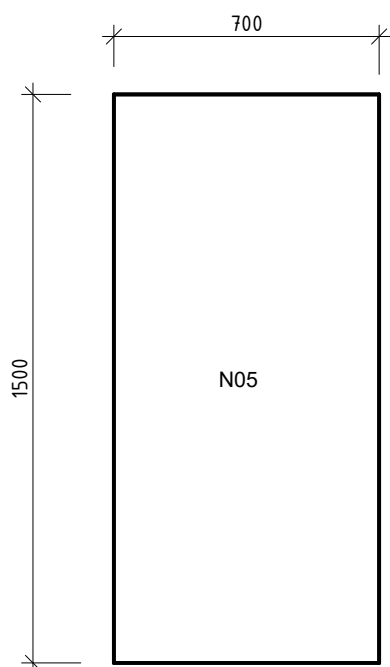
REKONSTRUKCE C03 ZSPD		STANDARDY	LABORATORNÍ VYBAVENÍ
-----------------------	--	-----------	----------------------

ROZMĚRY, PŮDORYSNÉ SCHÉMA + POPIS STANDARDU

POZICE	NÁZEV	ROZMĚR	POPIS	POZNÁMKA
N04	STŮL NEREZOVÝ	1200x700x900mm	Materiál - konstrukce stolu (rám) nerez AISI 304, pracovní deska nerez AISI 304, broušený povrch, odsazení noh od zadní stěny a zбоку 25 mm (podlahový fabion), výškové stavitelné nohy do čistých prostor	
N05	STŮL NEREZOVÝ	1500x700x900mm	Materiál - konstrukce stolu (rám) nerez AISI 304, pracovní deska nerez AISI 304, broušený povrch, odsazení noh od zadní stěny a zбоку 25 mm (podlahový fabion), výškové stavitelné nohy do čistých prostor	
N54	STŮL NEREZOVÝ	1800x700x900mm	Materiál - konstrukce stolu (rám) nerez AISI 304, pracovní deska nerez AISI 304, broušený povrch, odsazení noh od zadní stěny a zбоку 25 mm (podlahový fabion), výškové stavitelné nohy do čistých prostor	
N85	STŮL NEREZOVÝ	1400x700x900mm	Materiál - konstrukce stolu (rám) nerez AISI 304, pracovní deska nerez AISI 304, broušený povrch, odsazení noh od zadní stěny a zбоку 25 mm (podlahový fabion), výškové stavitelné nohy do čistých prostor	

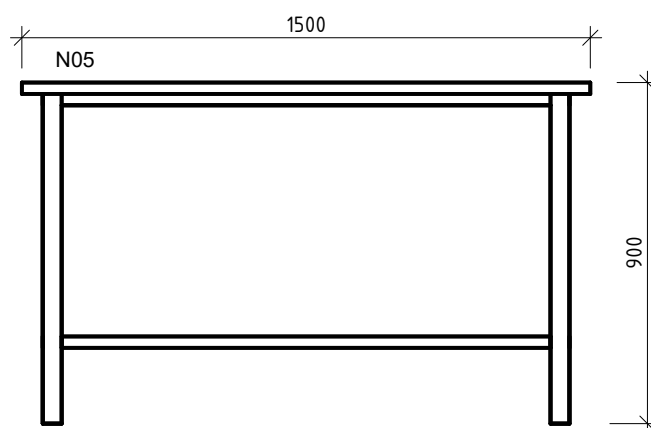
1 PŮDORYS

MĚŘÍTKO 1 : 20



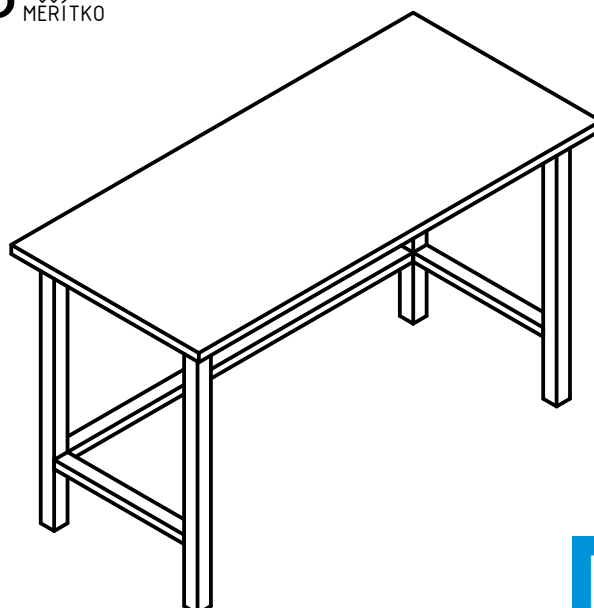
2 POHLED

MĚŘÍTKO 1 : 20



3 3D Orto

MĚŘÍTKO

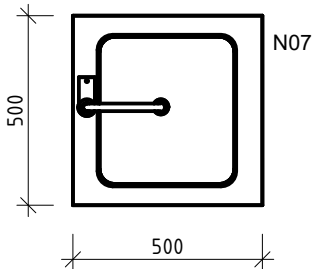


REKONSTRUKCE C03 ZSPD		STANDARDY	LABORATORNÍ VYBAVENÍ
-----------------------	--	-----------	----------------------

ROZMĚRY, PŮDORYSNÉ SCHÉMA + POPIS STANDARDU				
POZICE	NÁZEV	ROZMĚR	POPIS	POZNÁMKA
N07	VÝLEVKA NEREZOVÁ	500x500x650mm	Materiál - nerez AISI 304, povrch mat, samostatně stojící, přední strana odnímatelná - instalační dvířka - montáž přes servisní otvor, horní strana otvor pro stojánkovou baterii, baterie směšovací stojánková např. s flexibilní výtokem potažený barevným silikonem	

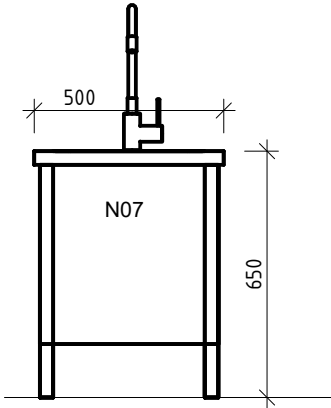
1 PŮDORYS

MĚŘÍTKO 1 : 20



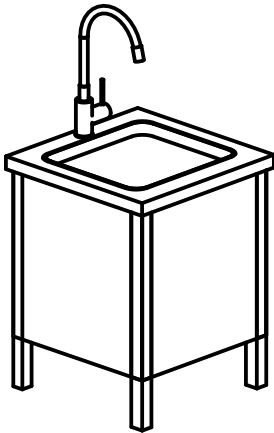
2 POHLED

MĚŘÍTKO 1 : 20



3 3D POHLED

MĚŘÍTKO

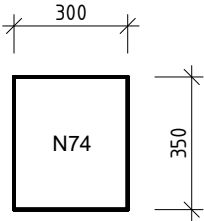


REKONSTRUKCE C03 ZSPD		STANDARDY	LABORATORNÍ VYBAVENÍ
-----------------------	--	-----------	----------------------

ROZMĚRY, PŮDORYSNÉ SCHÉMA + POPIS STANDARDU				
POZICE	NÁZEV	ROZMĚR	POPIS	POZNÁMKA
N08	POLICE NEREZOVÁ	600x300mm	Materiál - nerez AISI 304, povrch mat, kotvená do p říčky	
N74	POLICE NEREZOVÁ	350x300mm	Materiál - nerez AISI 304, povrch mat, kotvená do p říčky 3 police nad sebou	
N84	POLICE NEREZOVÁ	400x350mm	Materiál - nerez AISI 304, povrch mat, kotvená do p říčky	

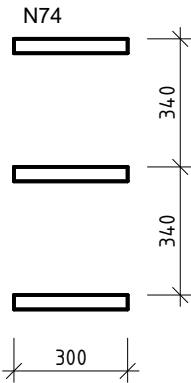
1
PŮDORYS

MĚŘÍTKO 1 : 20



2
POHLED

MĚŘÍTKO 1 : 20



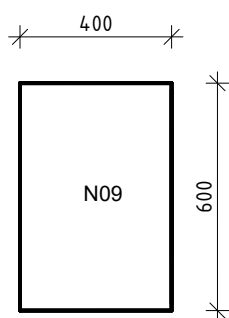
REKONSTRUKCE C03 ZSPD		STANDARDY	LABORATORNÍ VYBAVENÍ
-----------------------	--	-----------	----------------------

ROZMĚRY, PŮDORYSNÉ SCHÉMA + POPIS STANDARDU

POZICE	NÁZEV	ROZMĚR	POPIS	POZNÁMKA
N09	SKŘÍŇ POLICOVÁ NEREZ	600x400x1850mm	Materiál - nerez AISI 304, povrch mat, spodní a horní police pevné, 3 výškově přestavitelné, dokrytování k podhledu, sokl v = 50mm, kovový, rektifikovatelný	
N22	SKŘÍŇ POLICOVÁ NEREZ	800x400x1850mm	Materiál - nerez AISI 304, povrch mat, spodní a horní police pevné, 3 výškově přestavitelné, dokrytování k podhledu, sokl v = 50mm, kovový, rektifikovatelný	
N24	SKŘÍŇ POLICOVÁ NEREZ	500x500x1850mm	Materiál - nerez AISI 304, povrch mat, spodní a horní police pevné, 3 výškově přestavitelné, dokrytování k podhledu, sokl v = 50mm, kovový, rektifikovatelný	
N56	SKŘÍŇ POLICOVÁ NEREZ	650x350x1850mm	Materiál - nerez AISI 304, povrch mat, spodní a horní police pevné, 3 výškově přestavitelné, dokrytování k podhledu, sokl v = 50mm, kovový, rektifikovatelný	
N57	SKŘÍŇ POLICOVÁ NEREZ	600x500x1850mm	Materiál - nerez AISI 304, povrch mat, spodní a horní police pevné, 3 výškově přestavitelné, dokrytování k podhledu, sokl v = 50mm, kovový, rektifikovatelný	
N63	SKŘÍŇ POLICOVÁ NEREZ	400x400x1850mm	Materiál - nerez AISI 304, povrch mat, spodní a horní police pevné, 3 výškově přestavitelné, dokrytování k podhledu, sokl v = 50mm, kovový, rektifikovatelný	

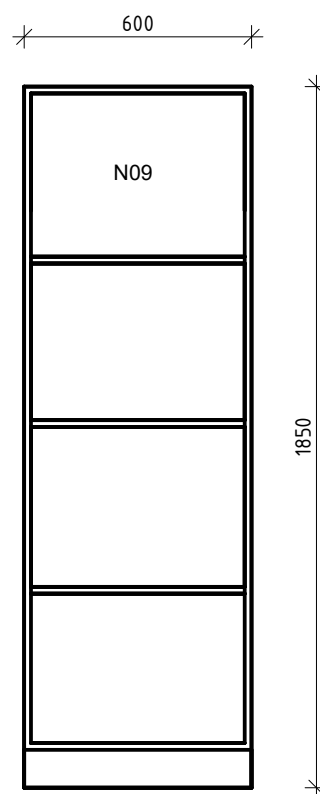
1 PŮDORYS

MĚŘÍTKO 1 : 20



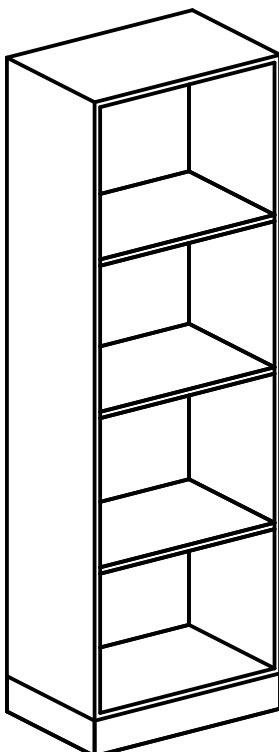
2 POHLED

MĚŘÍTKO 1 : 20



3 3D POHLED

MĚŘÍTKO

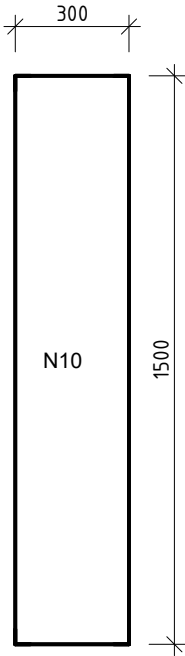


REKONSTRUKCE C03 ZSPD		STANDARDY	LABORATORNÍ VYBAVENÍ
-----------------------	--	-----------	----------------------

ROZMĚRY, PŮDORYSNÉ SCHÉMA + POPIS STANDARDU				
POZICE	NÁZEV	ROZMĚR	POPIS	POZNÁMKA
N10	LAVICE NEREZOVÁ	1500x300x400mm	Materiál - konstrukce lavice (rám) nerez AISI 304, horní deska nerez AISI 304, broušený povrch	
N19	LAVICE NEREZOVÁ	900x300x400mm	Materiál - konstrukce lavice (rám) nerez AISI 304, horní deska nerez AISI 304, broušený povrch	
N25	LAVICE NEREZOVÁ	1200x300x400mm	Materiál - konstrukce lavice (rám) nerez AISI 304, horní deska nerez AISI 304, broušený povrch	
N68	LAVICE NEREZOVÁ	1400x300x400mm	Materiál - konstrukce lavice (rám) nerez AISI 304, horní deska nerez AISI 304, broušený povrch	
N86	LAVICE NEREZOVÁ	1000x300x400mm	Materiál - konstrukce lavice (rám) nerez AISI 304, horní deska nerez AISI 304, broušený povrch	

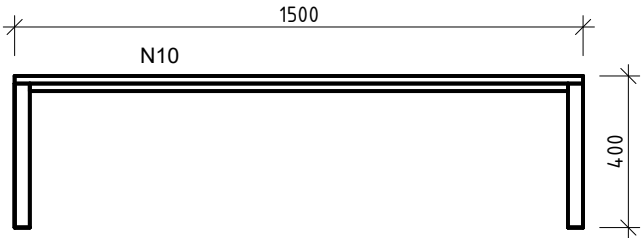
1 PŮDORYS

MĚŘÍTKO 1 : 20



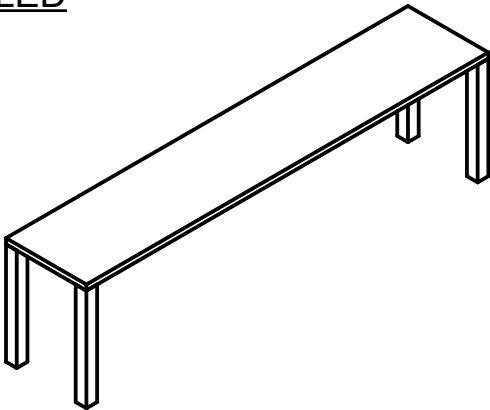
2 POHLED

MĚŘÍTKO 1 : 20



3 3D POHLED

MĚŘÍTKO



REKONSTRUKCE C03 ZSPD		STANDARDY	LABORATORNÍ VYBAVENÍ
-----------------------	--	-----------	----------------------

ROZMĚRY, PŮDORYSNÉ SCHÉMA + POPIS STANDARDU				
POZICE	NÁZEV	ROZMĚR	POPIS	POZNÁMKA
N11	DÁVKOVAČ DEZINFEKCE		nerezový nástěnný dávkovač na tekuté i gelové dezinfekce a mýdla, bezdotykový/ na loket	
N14	DÁVKOVAČ MÝDLA		nerezový nástěnný dávkovač na tekuté i gelové dezinfekce a mýdla, bezdotykový/ na loket	



N11

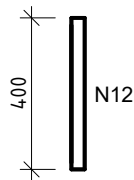


REKONSTRUKCE C03 ZSPD		STANDARDY	LABORATORNÍ VYBAVENÍ
-----------------------	--	-----------	----------------------

ROZMĚRY, PŮDORYSNÉ SCHÉMA + POPIS STANDARDU				
POZICE	NÁZEV	ROZMĚR	POPIS	POZNÁMKA
N12	ZRCADLO	400x1500x10mm	Materiál – hrany broušené, určeno na lepení	

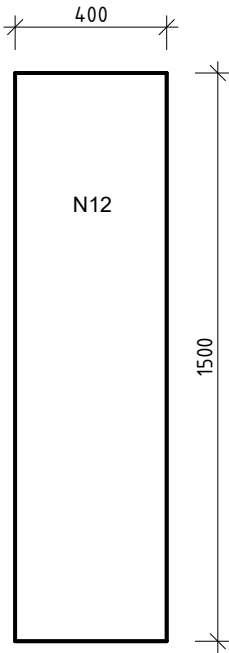
1 PŮDORYS

MĚŘÍTKO 1 : 20



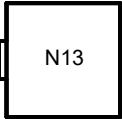
2 POHLED

MĚŘÍTKO 1 : 20



REKONSTRUKCE C03 ZSPD		STANDARDY	LABORATORNÍ VYBAVENÍ
-----------------------	--	-----------	----------------------

ROZMĚRY, PŮDORYSNÉ SCHÉMA + POPIS STANDARDU				
POZICE	NÁZEV	ROZMĚR	POPIS	POZNÁMKA
N13	KOŠ		Materiál nerezová ocel, vybaveno vyjímatelnou plastovou vložkou, nášlapným mechanismem, koš disponuje těsně doléhajícím víkem	



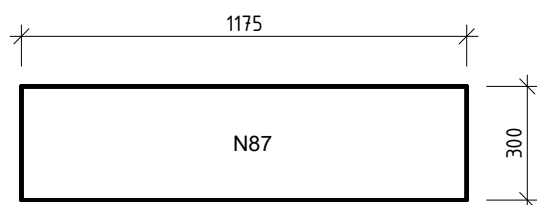
REKONSTRUKCE C03 ZSPD		STANDARDY	LABORATORNÍ VYBAVENÍ
-----------------------	--	-----------	----------------------

ROZMĚRY, PŮDORYSNÉ SCHÉMA + POPIS STANDARDU

POZICE	NÁZEV	ROZMĚR	POPIS	POZNÁMKA
N21	LAVICE PŘEKROČNÁ	950x300x400mm	Materiál - nerez AISI 304, povrch mat, 1 police pevné, sokl v = 50mm	
N26	LAVICE PŘEKROČNÁ	1000x300x400mm	Materiál - nerez AISI 304, povrch mat, 1 police pevné, sokl v = 50mm	
N59	LAVICE PŘEKROČNÁ	1085x300x400mm	Materiál - nerez AISI 304, povrch mat, 1 police pevné, sokl v = 50mm	
N60	LAVICE PŘEKROČNÁ	1100x300x400mm	Materiál - nerez AISI 304, povrch mat, 1 police pevné, sokl v = 50mm	
N67	LAVICE PŘEKROČNÁ	900x300x400mm	Materiál - nerez AISI 304, povrch mat, 1 police pevné, sokl v = 50mm	
N72	LAVICE PŘEKROČNÁ	830x250x400mm	Materiál - nerez AISI 304, povrch mat, 1 police pevné, sokl v = 50mm	
N83	LAVICE PŘEKROČNÁ	1400x300x400mm	Materiál - nerez AISI 304, povrch mat, 1 police pevné, sokl v = 50mm	
N87	LAVICE PŘEKROČNÁ	1175x300x400mm	Materiál - nerez AISI 304, povrch mat, 1 police pevné, sokl v = 50mm	

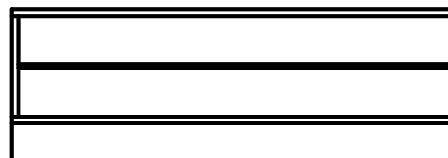
1 PŮDORYS

MĚŘÍTKO 1 : 20



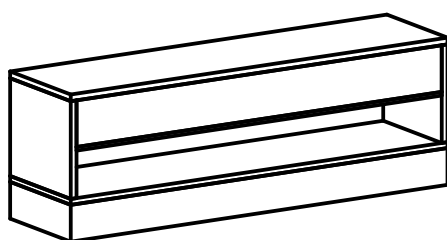
2 POHLED

MĚŘÍTKO 1 : 20



3 3D POHLED

MĚŘÍTKO

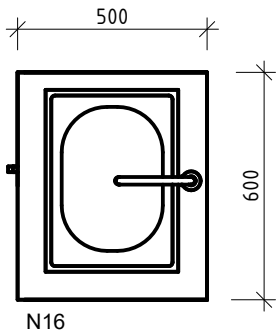


REKONSTRUKCE C03 ZSPD		STANDARDY	LABORATORNÍ VYBAVENÍ
-----------------------	--	-----------	----------------------

ROZMĚRY, PŮDORYSNÉ SCHÉMA + POPIS STANDARDU				
POZICE	NÁZEV	ROZMĚRY	POPIS	POZNÁMKA
N16	SKŘÍŇKA DŘEZOVÁ	600x500x900mm	Materiál – nerez AISI 304, povrch mat, 1 police výškov ě přestavitelné, sokl v = 50mm, dřez nerezový, matný, úchytky, automatická umyvadlová baterie směšovací s vysokým ramínkem, chrom, přisazená k lavici	
N50	SKŘÍŇKA DŘEZOVÁ	500x500x900mm	Materiál – nerez AISI 304, povrch mat, 1 police výškov ě přestavitelné, sokl v = 50mm, dřez nerezový, matný, úchytky, automatická umyvadlová baterie směšovací s vysokým ramínkem, chrom, přisazená k lavici	

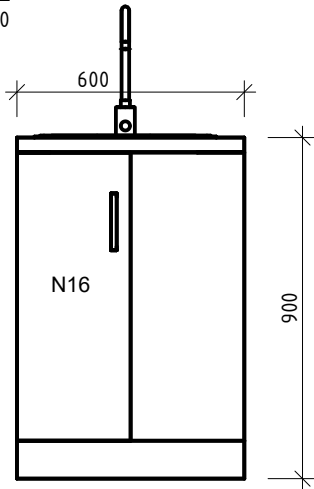
1 PŮDORYS

MĚŘÍTKO 1 : 20



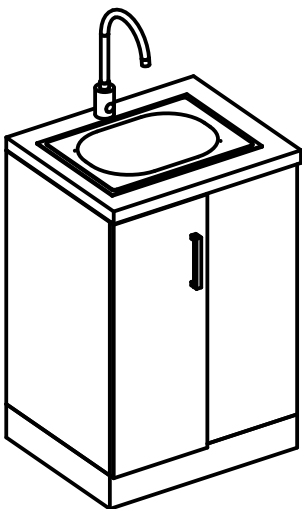
2 POHLED

MĚŘÍTKO 1 : 20



3 3D POHLED

MĚŘÍTKO

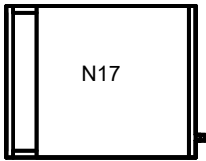


REKONSTRUKCE C03 ZSPD		STANDARDY	LABORATORNÍ VYBAVENÍ
-----------------------	--	-----------	----------------------

ROZMĚRY, PŮDORYSNÉ SCHÉMA + POPIS STANDARDU				
POZICE	NÁZEV	ROZMĚR	POPIS	POZNÁMKA
N17	SKŘÍŇ BOXY NEREZ	400x500x1850mm	Materiál - nerez AISI 304, povrch mat, 1x šatní tyč, dokrytování k podhledu, sokl v = 50mm, horní díl skříňky regulovatelný z důvodu odsávání	
N62	SKŘÍŇ BOXY NEREZ	300x500x1850mm	Materiál - nerez AISI 304, povrch mat, 1x šatní tyč, dokrytování k podhledu, sokl v = 50mm, horní díl skříňky regulovatelný z důvodu odsávání	

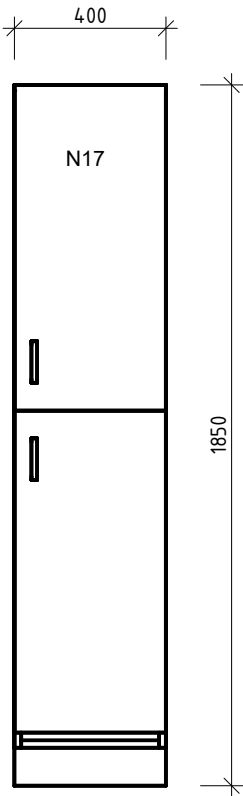
1 PŮDORYS

MĚŘÍTKO 1 : 20



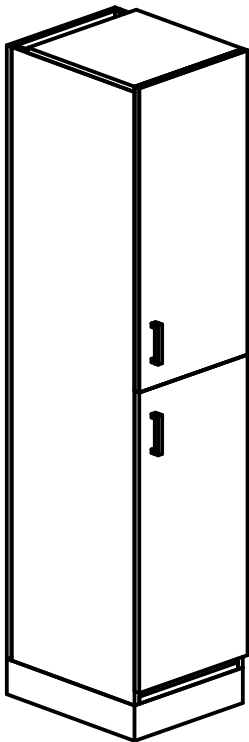
2 POHLED

MĚŘÍTKO 1 : 20



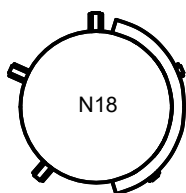
3 3D POHLED

MĚŘÍTKO



REKONSTRUKCE C03 ZSPD		STANDARDY	LABORATORNÍ VYBAVENÍ
-----------------------	--	-----------	----------------------

ROZMĚRY, PŮDORYSNÉ SCHÉMA + POPIS STANDARDU				
POZICE	NÁZEV	ROZMĚR	POPIS	POZNÁMKA
N18	ŽIDLE LABORATORNÍ		Laboratorní židle jsou ve standardním provedení otočné, výškově stavitelné plynovým pístem a na kolečkách pro tvrdý povrch. Lze je dodat také s opěrným kruhem na nohy a područkami. Jsou určeny pro práci vsedě (nízké) nebo ve stoje (zvýšené).	



REKONSTRUKCE C03 ZSPD		STANDARDY	LABORATORNÍ VYBAVENÍ
-----------------------	--	-----------	----------------------

ROZMĚRY, PŮDORYSNÉ SCHÉMA + POPIS STANDARDU				
POZICE	NÁZEV	ROZMĚR	POPIS	POZNÁMKA
N23	ZÁSOBNÍK PAPÍR. RUČNÍKŮ		Nerezový zásobník na papírové utěrky	

N23

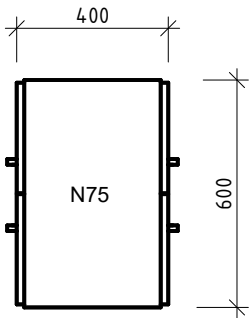


REKONSTRUKCE C03 ZSPD		STANDARDY	LABORATORNÍ VYBAVENÍ
-----------------------	--	-----------	----------------------

ROZMĚRY, PŮDORYSNÉ SCHÉMA + POPIS STANDARDU				
POZICE	NÁZEV	ROZMĚR	POPIS	POZNÁMKA
N75	SKŘÍŇ PROKLÁDACÍ	600x400x1850mm	Materiál - nerez AISI 304, povrch mat, 1x šatní tyč, dokrytování k podhledu, sokl v = 50mm, horní díl skříňky regulovatelný z důvodu odsávání	

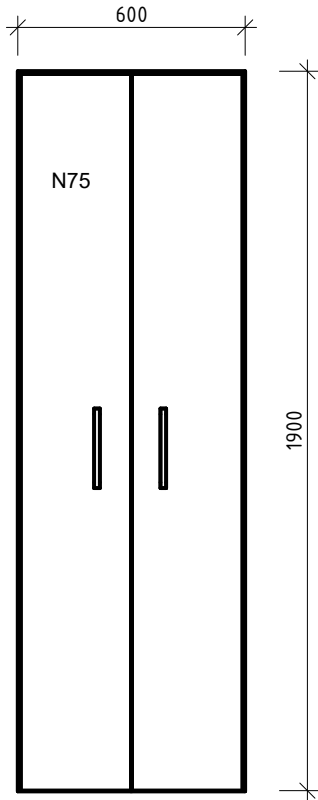
1 PŮDORYS

MĚŘÍTKO 1 : 20



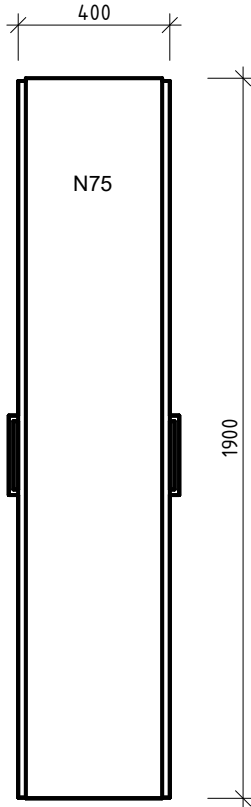
2 POHLED

MĚŘÍTKO 1 : 20



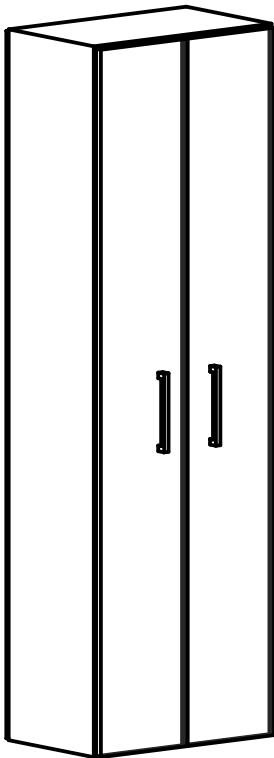
3 POHLED BOČNÍ

MĚŘÍTKO 1 : 20



4 3D POHLED

MĚŘÍTKO

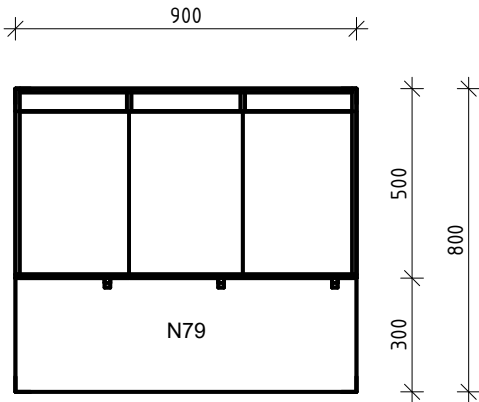


REKONSTRUKCE C03 ZSPD		STANDARDY	LABORATORNÍ VYBAVENÍ
-----------------------	--	-----------	----------------------

ROZMĚRY, PŮDORYSNÉ SCHÉMA+POPIS STANDARDU				
POZICE	NÁZEV	ROZMĚR	POPIS	POZNÁMKA
N79	SKŘÍŇ ŠATNÍ + LAVICE	900x500x2190mm	Materiál lamino tl.18mm, hrany dvířek ABS tl.2mm, uzamykatelné, hrany korpusu a polic ABS tl.0,5mm, 1x stavitelné police+šatní tyč, horní díl skřínky regulovatelný z důvodu odsávání, úchytky, ve spodní části lavice, materiál lamino tl.18mm, kostra kovové nožky	

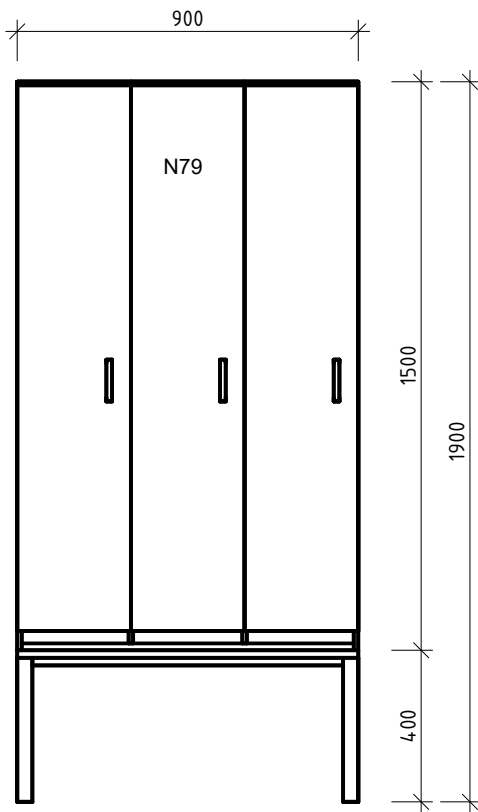
1 PŮDORYS

MĚŘÍTKO 1 : 20



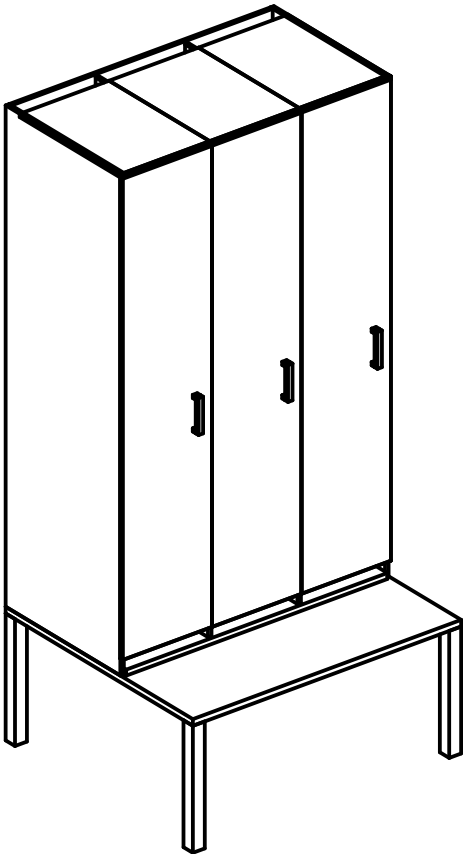
2 POHLED

MĚŘÍTKO 1 : 20



3 3D POHLED

MĚŘÍTKO



**NÁBYTEK DO ČP,
OP JAK**

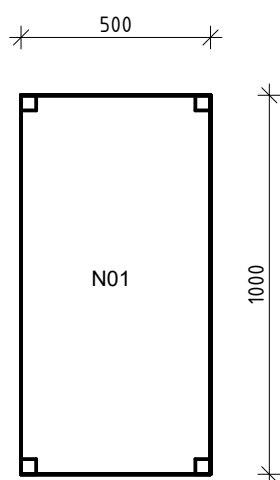
REKONSTRUKCE C03 ZSPD		STANDARDY	LABORATORNÍ VYBAVENÍ
-----------------------	--	-----------	----------------------

ROZMĚRY, PŮDORYSNÉ SCHÉMA+POPIS STANDARDU

POZICE	NÁZEV	ROZMĚR	POPIS	POZNÁMKA
N01	REGÁL	1000x500x1800mm	Materiál - nerez AISI 304, povrch mat, 4x police - spodní a honí police pevné, 2 výškově přestavitelné, výškově stavitelné nožky do čistých prostor	
N49	REGÁL NEREZ	700x400x1800mm	Materiál - nerez AISI 304, povrch mat, 4x police - spodní a honí police pevné, 2 výškově přestavitelné, výškově stavitelné nožky do čistých prostor	
N52	REGÁL NEREZ	900x400x1800mm	Materiál - nerez AISI 304, povrch mat, 4x police - spodní a honí police pevné, 2 výškově přestavitelné, výškově stavitelné nožky do čistých prostor	
N53	REGÁL NEREZ	800x400x1800mm	Materiál - nerez AISI 304, povrch mat, 4x police - spodní a honí police pevné, 2 výškově přestavitelné, výškově stavitelné nožky do čistých prostor	
N77	REGÁL	800x500x1800mm	Materiál - nerez AISI 304, povrch mat, 4x police - spodní a honí police pevné, 2 výškově přestavitelné, výškově stavitelné nožky do čistých prostor	

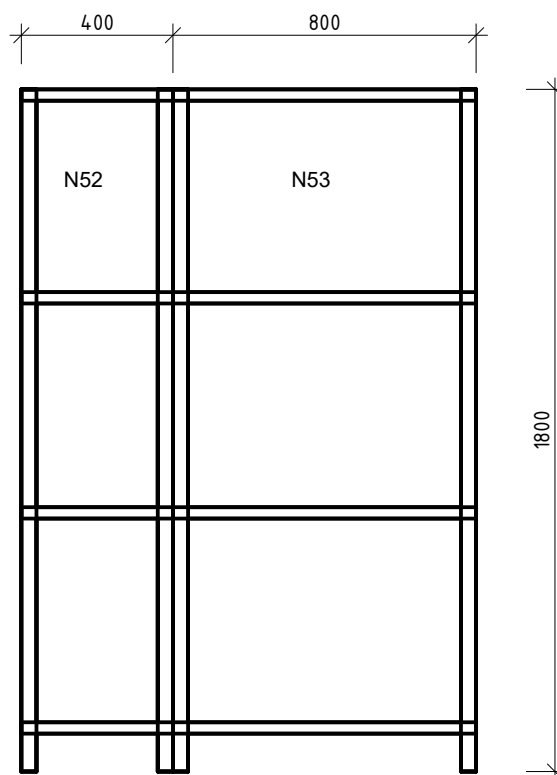
1 PŮDORYS

MĚŘÍTKO 1 : 20



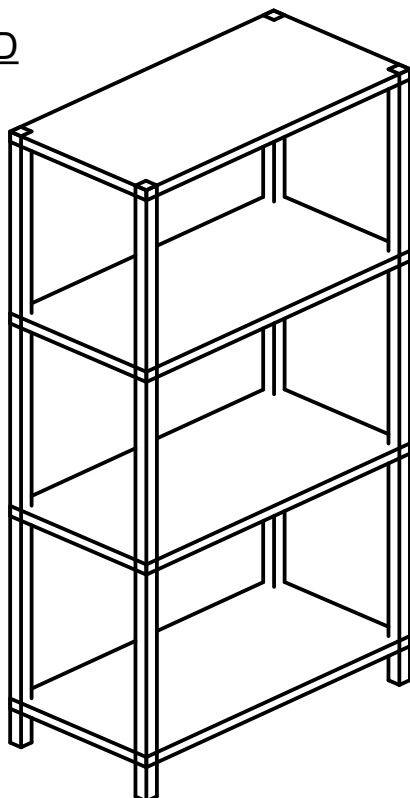
2 POHLED

MĚŘÍTKO 1 : 20



3 3D POHLED

MĚŘÍTKO



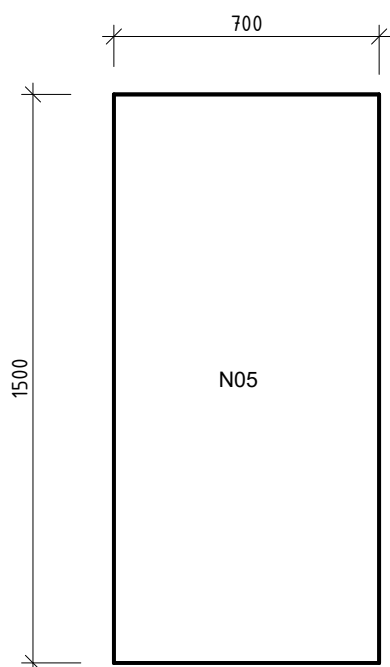
REKONSTRUKCE C03 ZSPD		STANDARDY	LABORATORNÍ VYBAVENÍ
-----------------------	--	-----------	----------------------

ROZMĚRY, PŮDORYSNÉ SCHÉMA + POPIS STANDARDU

POZICE	NÁZEV	ROZMĚR	POPIS	POZNÁMKA
N04	STŮL NEREZOVÝ	1200x700x900mm	Materiál - konstrukce stolu (rám) nerez AISI 304, pracovní deska nerez AISI 304, broušený povrch, odsazení noh od zadní stěny a zбоку 25 mm (podlahový fabion), výškové stavitelné nohy do čistých prostor	
N05	STŮL NEREZOVÝ	1500x700x900mm	Materiál - konstrukce stolu (rám) nerez AISI 304, pracovní deska nerez AISI 304, broušený povrch, odsazení noh od zadní stěny a zбоку 25 mm (podlahový fabion), výškové stavitelné nohy do čistých prostor	
N54	STŮL NEREZOVÝ	1800x700x900mm	Materiál - konstrukce stolu (rám) nerez AISI 304, pracovní deska nerez AISI 304, broušený povrch, odsazení noh od zadní stěny a zбоку 25 mm (podlahový fabion), výškové stavitelné nohy do čistých prostor	
N85	STŮL NEREZOVÝ	1400x700x900mm	Materiál - konstrukce stolu (rám) nerez AISI 304, pracovní deska nerez AISI 304, broušený povrch, odsazení noh od zadní stěny a zбоку 25 mm (podlahový fabion), výškové stavitelné nohy do čistých prostor	

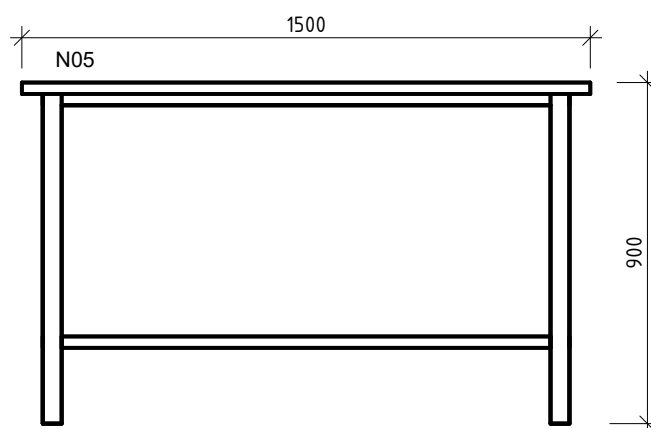
1 PŮDORYS

MĚŘÍTKO 1 : 20



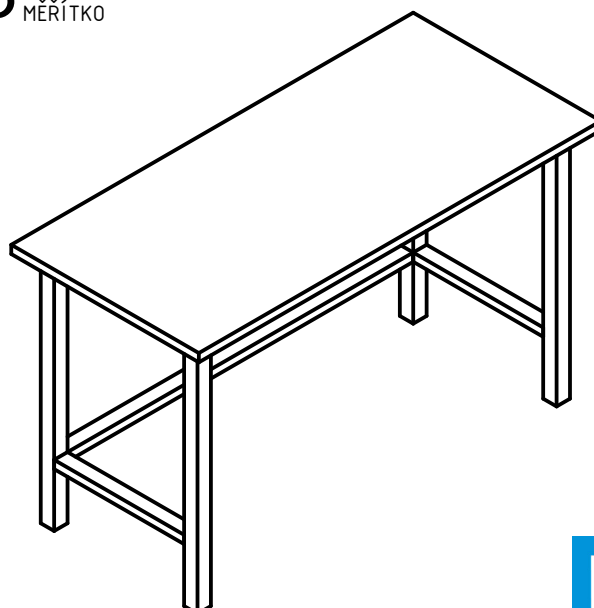
2 POHLED

MĚŘÍTKO 1 : 20



3 3D Orto

MĚŘÍTKO



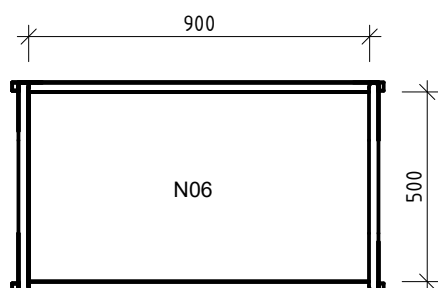
REKONSTRUKCE C03 ZSPD		STANDARDY	LABORATORNÍ VYBAVENÍ
-----------------------	--	-----------	----------------------

ROZMĚRY, PŮDORYSNÉ SCHÉMA + POPIS STANDARDU

POZICE	NÁZEV	ROZMĚR	POPIS	POZNÁMKA
N06	VOZÍK	550x950x940mm	Mobilní vozík s oboustrannými policemi - z jedné strany jsou rovné, z druhé zvýšené okraje, kovová konstrukce, nosnost vložených polic min.100 kg, gumová otočná kolečka min. Ø 100 mm.	

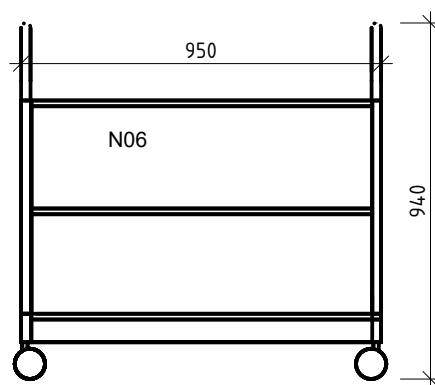
1 PŮDORYS

MĚŘÍTKO 1 : 20



2 POHLED

MĚŘÍTKO 1 : 20

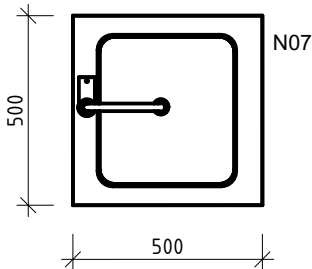


REKONSTRUKCE C03 ZSPD		STANDARDY	LABORATORNÍ VYBAVENÍ
-----------------------	--	-----------	----------------------

ROZMĚRY, PŮDORYSNÉ SCHÉMA + POPIS STANDARDU				
POZICE	NÁZEV	ROZMĚR	POPIS	POZNÁMKA
N07	VÝLEVKA NEREZOVÁ	500x500x650mm	Materiál - nerez AISI 304, povrch mat, samostatně stojící, přední strana odnímatelná - instalační dvířka - montáž přes servisní otvor, horní strana otvor pro stojánkovou baterii, baterie směšovací stojánková např. s flexibilní výtokem potažený barevným silikonem	

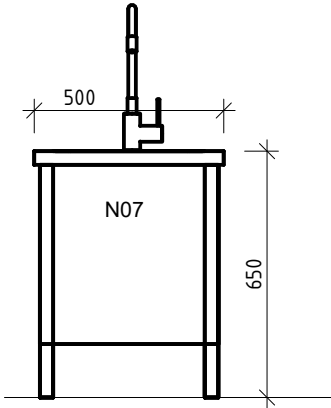
1 PŮDORYS

MĚŘÍTKO 1 : 20



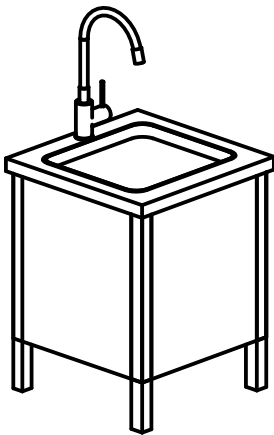
2 POHLED

MĚŘÍTKO 1 : 20



3 3D POHLED

MĚŘÍTKO

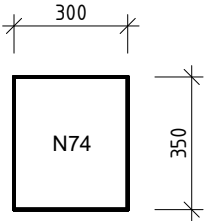


REKONSTRUKCE C03 ZSPD		STANDARDY	LABORATORNÍ VYBAVENÍ
-----------------------	--	-----------	----------------------

ROZMĚRY, PŮDORYSNÉ SCHÉMA + POPIS STANDARDU				
POZICE	NÁZEV	ROZMĚR	POPIS	POZNÁMKA
N08	POLICE NEREZOVÁ	600x300mm	Materiál - nerez AISI 304, povrch mat, kotvená do p říčky	
N74	POLICE NEREZOVÁ	350x300mm	Materiál - nerez AISI 304, povrch mat, kotvená do p říčky 3 police nad sebou	
N84	POLICE NEREZOVÁ	400x350mm	Materiál - nerez AISI 304, povrch mat, kotvená do p říčky	

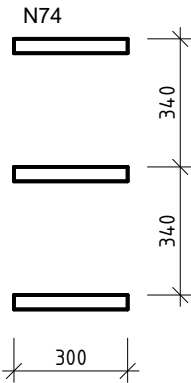
1
PŮDORYS

MĚŘÍTKO 1 : 20



2
POHLED

MĚŘÍTKO 1 : 20

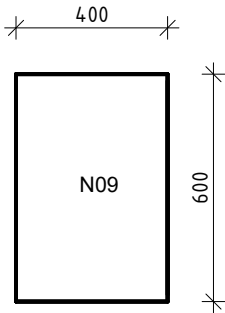


REKONSTRUKCE C03 ZSPD		STANDARDY	LABORATORNÍ VYBAVENÍ
-----------------------	--	-----------	----------------------

ROZMĚRY, PŮDORYSNÉ SCHÉMA + POPIS STANDARDU				
POZICE	NÁZEV	ROZMĚR	POPIS	POZNÁMKA
N09	SKŘÍŇ POLICOVÁ NEREZ	600x400x1850mm	Materiál - nerez AISI 304, povrch mat, spodní a horní police pevné, 3 výškově přestavitelné, dokrytování k podhledu, sokl v = 50mm, kovový, rektifikovatelný	
N22	SKŘÍŇ POLICOVÁ NEREZ	800x400x1850mm	Materiál - nerez AISI 304, povrch mat, spodní a horní police pevné, 3 výškově přestavitelné, dokrytování k podhledu, sokl v = 50mm, kovový, rektifikovatelný	
N24	SKŘÍŇ POLICOVÁ NEREZ	500x500x1850mm	Materiál - nerez AISI 304, povrch mat, spodní a horní police pevné, 3 výškově přestavitelné, dokrytování k podhledu, sokl v = 50mm, kovový, rektifikovatelný	
N56	SKŘÍŇ POLICOVÁ NEREZ	650x350x1850mm	Materiál - nerez AISI 304, povrch mat, spodní a horní police pevné, 3 výškově přestavitelné, dokrytování k podhledu, sokl v = 50mm, kovový, rektifikovatelný	
N57	SKŘÍŇ POLICOVÁ NEREZ	600x500x1850mm	Materiál - nerez AISI 304, povrch mat, spodní a horní police pevné, 3 výškově přestavitelné, dokrytování k podhledu, sokl v = 50mm, kovový, rektifikovatelný	
N63	SKŘÍŇ POLICOVÁ NEREZ	400x400x1850mm	Materiál - nerez AISI 304, povrch mat, spodní a horní police pevné, 3 výškově přestavitelné, dokrytování k podhledu, sokl v = 50mm, kovový, rektifikovatelný	

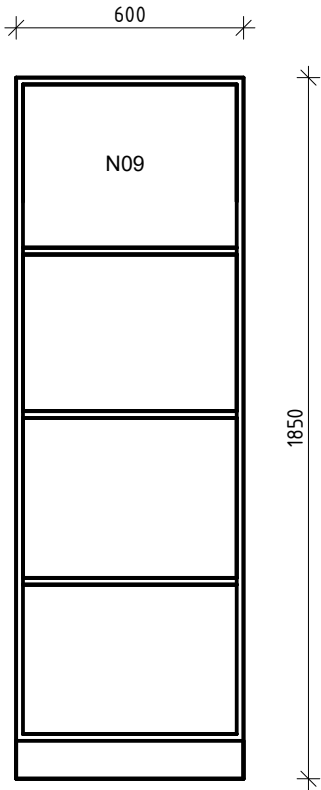
1 PŮDORYS

MĚŘÍTKO 1 : 20



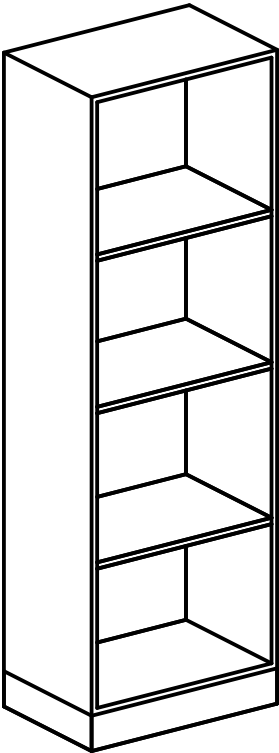
2 POHLED

MĚŘÍTKO 1 : 20



3 3D POHLED

MĚŘÍTKO

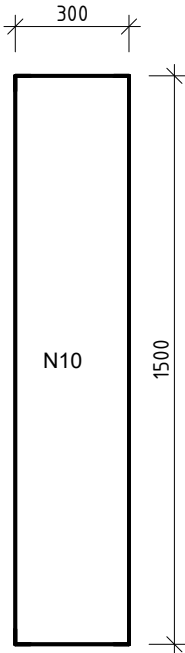


REKONSTRUKCE C03 ZSPD		STANDARDY	LABORATORNÍ VYBAVENÍ
-----------------------	--	-----------	----------------------

ROZMĚRY, PŮDORYSNÉ SCHÉMA + POPIS STANDARDU				
POZICE	NÁZEV	ROZMĚR	POPIS	POZNÁMKA
N10	LAVICE NEREZOVÁ	1500x300x400mm	Materiál - konstrukce lavice (rám) nerez AISI 304, horní deska nerez AISI 304, broušený povrch	
N19	LAVICE NEREZOVÁ	900x300x400mm	Materiál - konstrukce lavice (rám) nerez AISI 304, horní deska nerez AISI 304, broušený povrch	
N25	LAVICE NEREZOVÁ	1200x300x400mm	Materiál - konstrukce lavice (rám) nerez AISI 304, horní deska nerez AISI 304, broušený povrch	
N68	LAVICE NEREZOVÁ	1400x300x400mm	Materiál - konstrukce lavice (rám) nerez AISI 304, horní deska nerez AISI 304, broušený povrch	
N86	LAVICE NEREZOVÁ	1000x300x400mm	Materiál - konstrukce lavice (rám) nerez AISI 304, horní deska nerez AISI 304, broušený povrch	

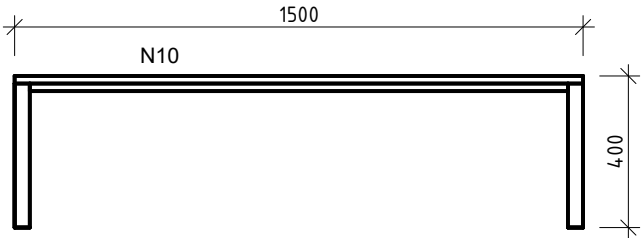
1 PŮDORYS

MĚŘÍTKO 1 : 20



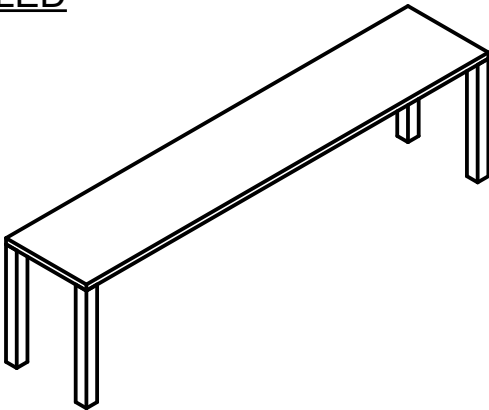
2 POHLED

MĚŘÍTKO 1 : 20



3 3D POHLED

MĚŘÍTKO



REKONSTRUKCE C03 ZSPD		STANDARDY	LABORATORNÍ VYBAVENÍ
-----------------------	--	-----------	----------------------

ROZMĚRY, PŮDORYSNÉ SCHÉMA + POPIS STANDARDU				
POZICE	NÁZEV	ROZMĚR	POPIS	POZNÁMKA
N11	DÁVKOVAČ DEZINFEKCE		nerezový nástěnný dávkovač na tekuté i gelové dezinfekce a mýdla, bezdotykový/ na loket	
N14	DÁVKOVAČ MÝDLA		nerezový nástěnný dávkovač na tekuté i gelové dezinfekce a mýdla, bezdotykový/ na loket	



N11

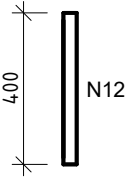


REKONSTRUKCE C03 ZSPD		STANDARDY	LABORATORNÍ VYBAVENÍ
-----------------------	--	-----------	----------------------

ROZMĚRY, PŮDORYSNÉ SCHÉMA + POPIS STANDARDU				
POZICE	NÁZEV	ROZMĚR	POPIS	POZNÁMKA
N12	ZRCADLO	400x1500x10mm	Materiál – hrany broušené, určeno na lepení	

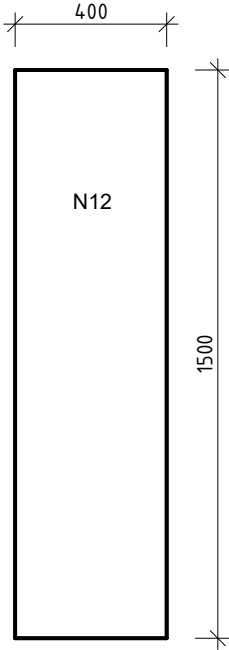
1 PŮDORYS

MĚŘÍTKO 1 : 20



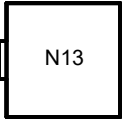
2 POHLED

MĚŘÍTKO 1 : 20



REKONSTRUKCE C03 ZSPD		STANDARDY	LABORATORNÍ VYBAVENÍ
-----------------------	--	-----------	----------------------

ROZMĚRY, PŮDORYSNÉ SCHÉMA + POPIS STANDARDU				
POZICE	NÁZEV	ROZMĚR	POPIS	POZNÁMKA
N13	KOŠ		Materiál nerezová ocel, vybaveno vyjímatelnou plastovou vložkou, nášlapným mechanismem, koš disponuje těsně doléhajícím víkem	



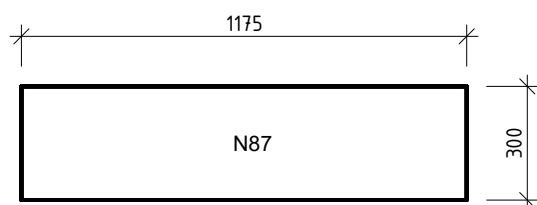
REKONSTRUKCE C03 ZSPD		STANDARDY	LABORATORNÍ VYBAVENÍ
-----------------------	--	-----------	----------------------

ROZMĚRY, PŮDORYSNÉ SCHÉMA + POPIS STANDARDU

POZICE	NÁZEV	ROZMĚR	POPIS	POZNÁMKA
N21	LAVICE PŘEKROČNÁ	950x300x400mm	Materiál - nerez AISI 304, povrch mat, 1 police pevné, sokl v = 50mm	
N26	LAVICE PŘEKROČNÁ	1000x300x400mm	Materiál - nerez AISI 304, povrch mat, 1 police pevné, sokl v = 50mm	
N59	LAVICE PŘEKROČNÁ	1085x300x400mm	Materiál - nerez AISI 304, povrch mat, 1 police pevné, sokl v = 50mm	
N60	LAVICE PŘEKROČNÁ	1100x300x400mm	Materiál - nerez AISI 304, povrch mat, 1 police pevné, sokl v = 50mm	
N67	LAVICE PŘEKROČNÁ	900x300x400mm	Materiál - nerez AISI 304, povrch mat, 1 police pevné, sokl v = 50mm	
N72	LAVICE PŘEKROČNÁ	830x250x400mm	Materiál - nerez AISI 304, povrch mat, 1 police pevné, sokl v = 50mm	
N83	LAVICE PŘEKROČNÁ	1400x300x400mm	Materiál - nerez AISI 304, povrch mat, 1 police pevné, sokl v = 50mm	
N87	LAVICE PŘEKROČNÁ	1175x300x400mm	Materiál - nerez AISI 304, povrch mat, 1 police pevné, sokl v = 50mm	

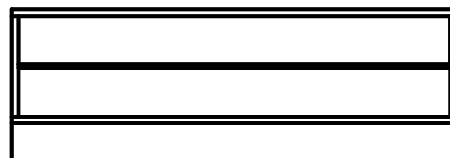
1 PŮDORYS

MĚŘÍTKO 1 : 20



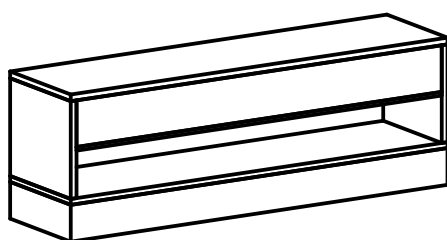
2 POHLED

MĚŘÍTKO 1 : 20



3 3D POHLED

MĚŘÍTKO

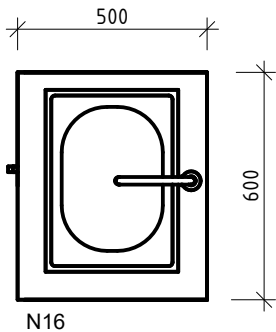


REKONSTRUKCE C03 ZSPD		STANDARDY	LABORATORNÍ VYBAVENÍ
-----------------------	--	-----------	----------------------

ROZMĚRY, PŮDORYSNÉ SCHÉMA + POPIS STANDARDU				
POZICE	NÁZEV	ROZMĚRY	POPIS	POZNÁMKA
N16	SKŘÍŇKA DŘEZOVÁ	600x500x900mm	Materiál – nerez AISI 304, povrch mat, 1 police výškov ě přestavitelné, sokl v = 50mm, dřez nerezový, matný, úchytky, automatická umyvadlová baterie směšovací s vysokým ramínkem, chrom, přisazená k lavici	
N50	SKŘÍŇKA DŘEZOVÁ	500x500x900mm	Materiál – nerez AISI 304, povrch mat, 1 police výškov ě přestavitelné, sokl v = 50mm, dřez nerezový, matný, úchytky, automatická umyvadlová baterie směšovací s vysokým ramínkem, chrom, přisazená k lavici	

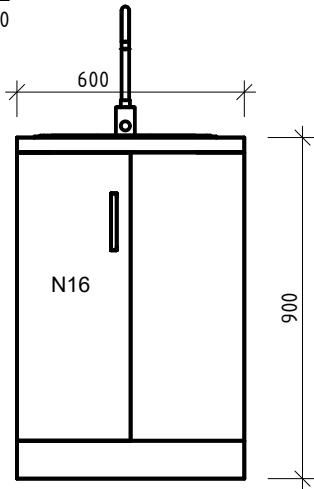
1 PŮDORYS

MĚŘÍTKO 1 : 20



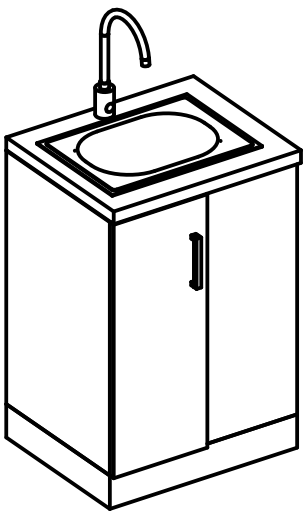
2 POHLED

MĚŘÍTKO 1 : 20



3 3D POHLED

MĚŘÍTKO

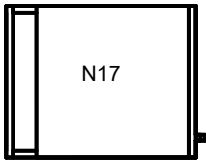


REKONSTRUKCE C03 ZSPD		STANDARDY	LABORATORNÍ VYBAVENÍ
-----------------------	--	-----------	----------------------

ROZMĚRY, PŮDORYSNÉ SCHÉMA + POPIS STANDARDU				
POZICE	NÁZEV	ROZMĚR	POPIS	POZNÁMKA
N17	SKŘÍŇ BOXY NEREZ	400x500x1850mm	Materiál - nerez AISI 304, povrch mat, 1x šatní tyč, dokrytování k podhledu, sokl v = 50mm, horní díl skříňky regulovatelný z důvodu odsávání	
N62	SKŘÍŇ BOXY NEREZ	300x500x1850mm	Materiál - nerez AISI 304, povrch mat, 1x šatní tyč, dokrytování k podhledu, sokl v = 50mm, horní díl skříňky regulovatelný z důvodu odsávání	

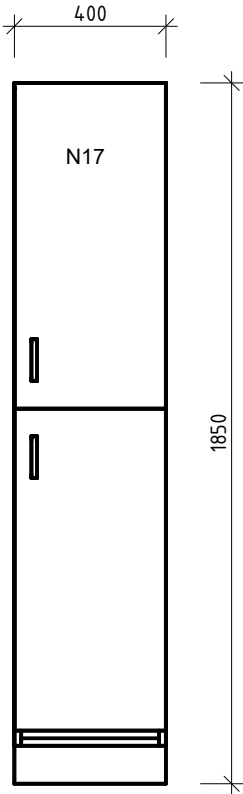
1 PŮDORYS

MĚŘÍTKO 1 : 20



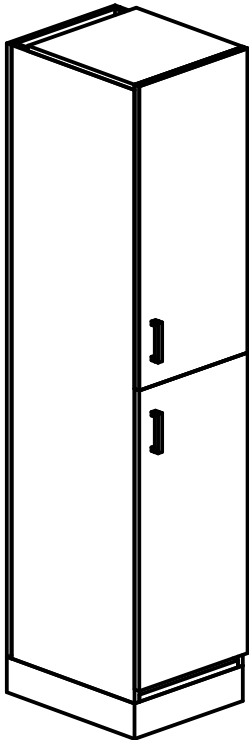
2 POHLED

MĚŘÍTKO 1 : 20



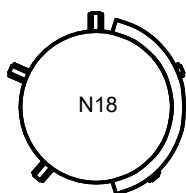
3 3D POHLED

MĚŘÍTKO



REKONSTRUKCE C03 ZSPD		STANDARDY	LABORATORNÍ VYBAVENÍ
-----------------------	--	-----------	----------------------

ROZMĚRY, PŮDORYSNÉ SCHÉMA + POPIS STANDARDU				
POZICE	NÁZEV	ROZMĚR	POPIS	POZNÁMKA
N18	ŽIDLE LABORATORNÍ		Laboratorní židle jsou ve standardním provedení otočné, výškově stavitelné plynovým pístem a na kolečkách pro tvrdý povrch. Lze je dodat také s opěrným kruhem na nohy a područkami. Jsou určeny pro práci v sedě (nízké) nebo ve stoje (zvýšené).	



REKONSTRUKCE C03 ZSPD		STANDARDY	LABORATORNÍ VYBAVENÍ
-----------------------	--	-----------	----------------------

ROZMĚRY, PŮDORYSNÉ SCHÉMA + POPIS STANDARDU				
POZICE	NÁZEV	ROZMĚR	POPIS	POZNÁMKA
N20	ŠATNÍ SKŘÍŇ NEREZ	300x500x1850mm	Materiál nerez AISI 304, povrch mat, 1x police+šatní ty č, úchytky, horní díl skříňky regulovatelný z důvodu odsávání, sokl v=50mm dokrytování k podhledu	

1

PŮDORYS

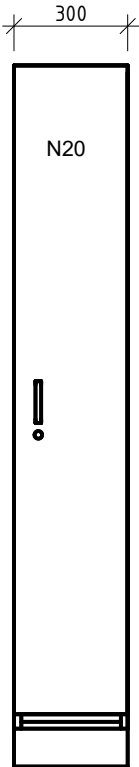
MĚŘÍTKO 1 : 20



2

POHLED

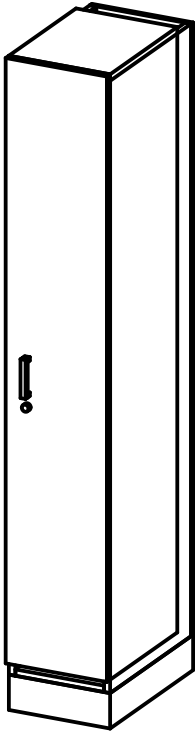
MĚŘÍTKO 1 : 20



3

3D POHLED

MĚŘÍTKO



REKONSTRUKCE C03 ZSPD		STANDARDY	LABORATORNÍ VYBAVENÍ
-----------------------	--	-----------	----------------------

ROZMĚRY, PŮDORYSNÉ SCHÉMA + POPIS STANDARDU				
POZICE	NÁZEV	ROZMĚR	POPIS	POZNÁMKA
N23	ZÁSOBNÍK PAPÍR. RUČNÍKŮ		Nerezový zásobník na papírové utěrky	

N23

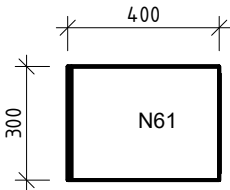


REKONSTRUKCE C03 ZSPD		STANDARDY	LABORATORNÍ VYBAVENÍ
-----------------------	--	-----------	----------------------

ROZMĚRY, PŮDORYSNÉ SCHÉMA + POPIS STANDARDU				
POZICE	NÁZEV	ROZMĚR	POPIS	POZNÁMKA
N61	SKŘÍŇ POLICOVÁ PŘISAZENÁ K LAVICI	300x500x1850mm	Materiál nerez AISI 304, povrch mat, 4x police, dokrytování k podhledu,sokl v=50mm, kovový, rektifikovatelný, dokrytování k podhledu	
N73	SKŘÍŇ POLICOVÁ PŘISAZENÁ K LAVICI	250x400x1850mm	Materiál - nerez AISI 304, povrch mat, 4x police, dokrytování k podhledu, sokl v=50mm, kovový, rektifikovatelný, dokrytování k podhledu	

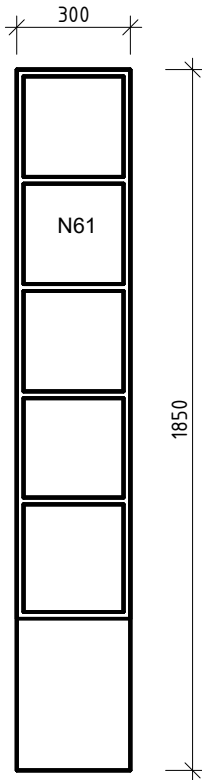
1 PŮDORYS

MĚŘÍTKO 1 : 20



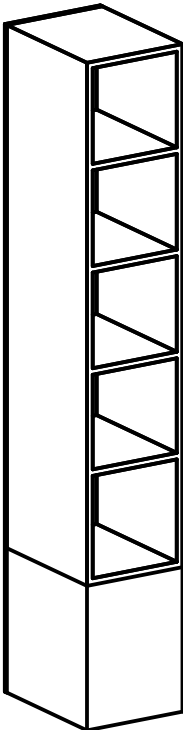
2 POHLED

MĚŘÍTKO 1 : 20



3 3D POHLED

MĚŘÍTKO

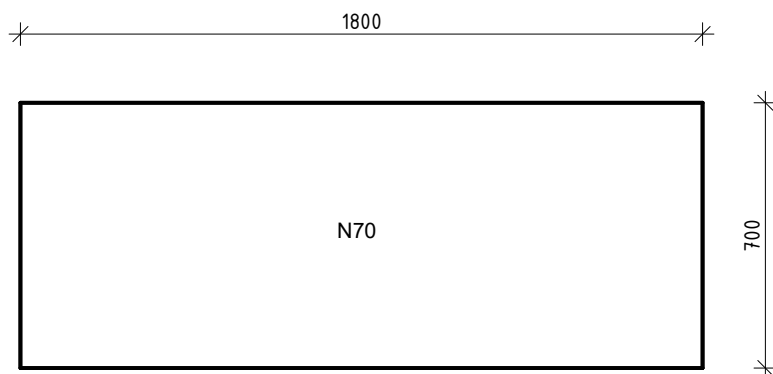


REKONSTRUKCE C03 ZSPD		STANDARDY	LABORATORNÍ VYBAVENÍ
-----------------------	--	-----------	----------------------

ROZMĚRY, PŮDORYSNÉ SCHÉMA+POPIS STANDARDU				
POZICE	NÁZEV	ROZMĚR	POPIS	POZNÁMKA
N70	STŮL NEREZ + POLICE	1800x700x900mm	Materiál - konstrukce stolu (rám) nerez AISI 304, pracovní deska nerez AISI 304, broušený povrch, 1x police, odsazení noh od zadní stěny a zbohu 25 mm (podlahový fabion), výškové stavitelné nohy do čistých prostor	

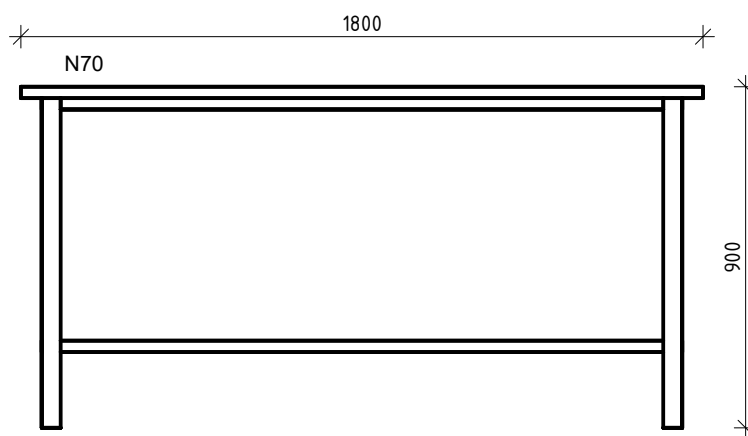
1 PŮDORYS

MĚŘÍTKO 1 : 20



2 POHLED

MĚŘÍTKO 1 : 20



3 3D POHLED

MĚŘÍTKO

